

FPV 系列

- 混合电解质。
- 高纹波电流。
- -55°C ~ +125°C。
- 耐久性 125°C, 4,000hrs。
- 适用AEC-Q200: 请联系我们以获得更多细节、测试数据、信息。



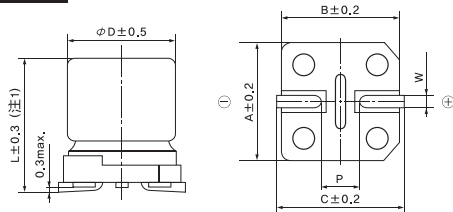
规格表

项目	特性	
工作温度范围	-55 ~ +125°C	
额定电压范围	16 ~ 80V _{DC}	
浪涌电压	额定电压 (WV)	16 25 35 50 63 80
	浪涌电压 (SV)	18.4 29.0 40.0 57.5 72.5 92.0
容量许容差	±20%(M) (20°C, 120Hz)	
损失角正切值	不要超出FPV系列对应表的值 (20°C, 120Hz)	
漏电流※1	不要超出FPV系列对应表的值 (20°C, 2分値)	
等效串联电阻(ESR)	不要超出FPV系列对应表的值 (20°C, 100kHz)	
阻抗比 (温度特性)	阻抗	比值
	Z(-25°C)/Z(+20°C)	< 1.5
	Z(-55°C)/Z(+20°C)	< 2.0
	(100kHz)	
耐久性	在 125°C 的环境中, 连续加载额定电压4,000小时后, 待温度恢复到20°C进行测量时, 应满足以下要求。 容量变化率 ≤ 初始值的±30% Tan δ ≤ 初始规格值的±200% 等效串联电阻(ESR) ≤ 初始规格值的±200% 漏电流 ≤ 初始规格值	
高温无负荷特性	在 125°C 环境中, 无负荷放置 1,000 小时后, 待温度恢复到 20°C 进行测量时, 应满足以下要求。 当不符合下面要求时, 加载额定电压至少30分钟, 放置 24~48 小时后再测定。 容量变化率 ≤ 初始值的±30% Tan δ ≤ 初始规格值的±200% 等效串联电阻(ESR) ≤ 初始规格值的±200% 漏电流 ≤ 初始规格值	
耐湿负荷特性	在 85°C, 85% RH 环境中, 连续加载直流额定电压 2,000 小时后, 待温度恢复到 20°C 进行测量时, 应满足以下要求。 容量变化率 ≤ 初始值的±30% Tan δ ≤ 初始规格值的±200% 等效串联电阻(ESR) ≤ 初始规格值的±200% 漏电流 ≤ 初始规格值	

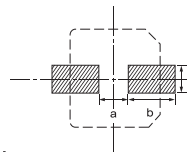
※ 1: 如有任何疑问, 请在电压处理后测量漏电流。(电压处理: 在125°C, 引加额定电压120分钟)

※ 2: 回流焊条件: 参考P46

尺寸



推荐焊盘



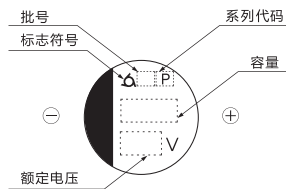
■ : 焊盘

注1: L ± 0.7 适合于 10 × 10 (J10)

单位 (mm)

尺寸代码	∅D	L	A	B	C	W	P	a	b	c
F61	6.3	5.8	6.6	6.6	7.2	0.5-0.8	1.9	1.9	3.5	1.6
F80	6.3	7.7	6.6	6.6	7.2	0.5-0.8	1.9	1.9	3.5	1.6
H10	8.0	10.0	8.3	8.3	9.0	0.7-1.1	3.1	3.1	4.2	2.2
J10	10.0	10.0	10.3	10.3	11.0	0.7-1.1	4.5	4.5	4.4	2.2

标示



额定纹波电流频率修正系数

容量 (μF)	频率 (Hz)							
	120	1k	5k	10k	20k	30k	100k ~ 500k	
~ 10	0.03	0.30	0.50	0.60	0.70	0.75	1.00	
15 ~ 33	0.07	0.30	0.50	0.60	0.70	0.75	1.00	
39 ~ 150	0.10	0.40	0.60	0.70	0.80	0.80	1.00	
220 ~ 470	0.13	0.45	0.65	0.75	0.85	0.85	1.00	

FPV系列对应表

尺寸代码	额定电压 (V)	额定容量 (μ F)	ESR (m Ω) 100kHz	额定纹波电流 (mA _{RMS} /125°C, 100kHz)	损失角正切值	漏电流 (μ A)
F61	16	82	45	950	0.16	13
	25	47	50	900	0.14	12
	25	56	50	900	0.14	14
	35	27	60	900	0.12	9
	35	47	60	900	0.12	16
	50	10	80	750	0.10	5
	50	22	80	750	0.10	11
	63	6.8	120	700	0.08	4
63	10	120	700	0.08	6	
F80	16	150	27	1,450	0.16	24
	25	68	30	1,400	0.14	17
	25	100	30	1,400	0.14	25
	35	47	35	1,400	0.12	16
	35	68	35	1,400	0.12	24
	50	15	40	1,100	0.10	8
	50	33	40	1,100	0.10	17
	63	10	80	900	0.08	6
63	22	80	900	0.08	14	
H10	16	270	22	1,700	0.16	43
	25	150	27	1,600	0.14	38
	25	220	27	1,600	0.14	55
	35	100	27	1,600	0.12	35
	35	150	27	1,600	0.12	53
	50	33	30	1,250	0.10	17
	50	47	30	1,250	0.10	24
	50	68	30	1,250	0.10	34
	63	22	40	1,100	0.08	14
	63	33	40	1,100	0.08	21
	63	47	40	1,100	0.08	30
	80	22	45	1,100	0.08	18
J10	16	470	18	2,100	0.16	75
	25	270	20	2,000	0.14	68
	25	330	20	2,000	0.14	83
	35	150	20	2,000	0.12	53
	35	270	20	2,000	0.12	95
	50	56	25	1,600	0.10	28
	50	100	25	1,600	0.10	50
	50	120	25	1,600	0.10	60
	63	33	30	1,400	0.08	21
	63	56	30	1,400	0.08	35
	63	82	30	1,400	0.08	52
	80	39	33	1,400	0.08	31
	80	47	33	1,700	0.08	38